

SS

INTUICKÝ DISPLEJ

Uživatelská příručka

CYC MOTOR

www.cycmotor.com



PROHLÁŠENÍ O VYLOUČENÍ ODPOVĚDNOSTI

Veškeré informace obsažené v této příručce jsou publikovány v dobré víře a pouze pro obecné informační účely. Společnost CYC MOTOR LTD neposkytuje žádné záruky ohledně úplnosti těchto informací a v případě potřeby vyzývá k dalším dotazům. Společnost CYC MOTOR LTD nenes odpovědnost za žádné ztráty a/nebo škody související s používáním tohoto produktu. Používání tohoto produktu je na vlastní nebezpečí.

Použití odznaku Works with Apple znamená, že produkt byl navržen tak, aby fungoval konkrétně s technologií uvedenou v odznaku, a byl výrobcem produktu certifikován tak, aby splňoval specifikace a požadavky síťového produktu Apple Find My. Společnost Apple nenes odpovědnost za provoz tohoto zařízení ani za jeho soulad s bezpečnostními a regulačními normami.

Apple, Apple Watch, iPad, iPadoS, iPod touch, Mac a macOS jsou ochranné známky společnosti Apple Inc. registrované v USA a dalších zemích. iOS je ochranná známka nebo registrovaná ochranná známka společnosti Cisco v USA a dalších zemích a je používána na základě licence.

Pokud si nejste jisti montážními pokyny nebo potřebujete-li další pomoc, kontaktujte prosím společnost CYC MOTOR LTD, protože společnost CYC MOTOR LTD bude odpovědná za jakékoli ztráty a/nebo škody způsobené shromážděním.



OBSAH

Uživatelská příručka k displeji Intuition.....	4
Detaily produktu.....	4
Funkce.....	5
Přepnout zobrazení	6
Hlavní nabídka	6
Nastavení.....	6
Baterie	7
Nastavení kola.....	7
Jednotka	8
Úrovně asistence.....	8
Velikost kola.....	8
Automatické vypnutí	9
Systém	9
Obnovení továrního nastavení.....	9
Uživatelská příručka.....	10
Informace o systému	10
Nastavení hesla.....	10
Odebrat heslo.....	11
Připojení	11
Apple Najít můj	12
Zjistěte více.....	12
Jak zakázat	12
Snímač tepové frekvence	13
Záznam cesty.....	13
Aktuální cesta	14
Konec cesty	14
Historie cest.....	14
Inteligentní asistent.....	15
Režim srdeční frekvence.....	15
Režim lidské síly.....	15
Aktivace obou režimů	16



Pro více informací.....	16
Hodiny	17
Automatický jas	17
Nastavení času	18
Reset hodin.....	18
Jas.....	19
Automatické vypnutí během cesty	19
Režim chůze	19
Režim světlometů	20
Chybové kódy.....	20
Instalace	20
Rozložení pinů.....	21
Certifikace.....	21



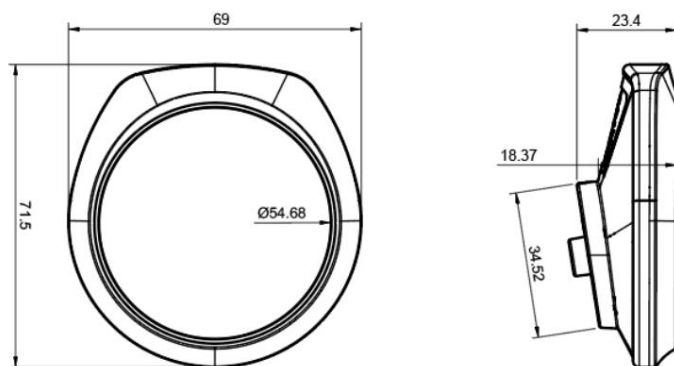
Uživatelská příručka k displeji Intuition

Detaily produktu

- Barevný LCD displej pro kola s elektrickým posilovačem
- Model produktu CYC ID001
- Komunikace CAN
- Vybaven funkcí Najít moji síť v hardwaru.

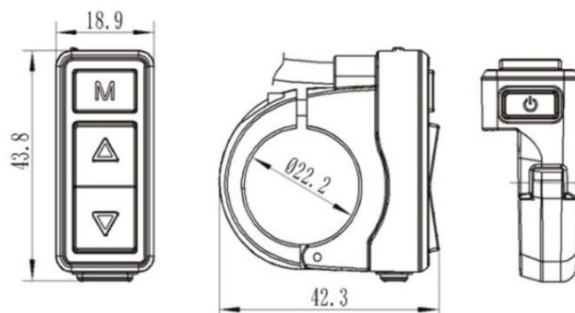
Funkce

- Okno je vyrobeno z dováženého tvrzeného skla. • Vysoce jasný 2,1palcový barevný IPS LCD displej s vysokým rozlišením a plným pozorovacím úhlem obrazovka.
- Pro zajištění viditelnosti při venkovním použití je použit speciální proces lepení. • Nezávislý ovládací spínač, design tlačítek v kombinaci s ergonomií. • Vynikající vodotěsné provedení pro venkovní použití, dosahuje krytí IP65 nebo vyššího.



Rozměry

D 72 mm x Š 14 mm x V 90,6 mm





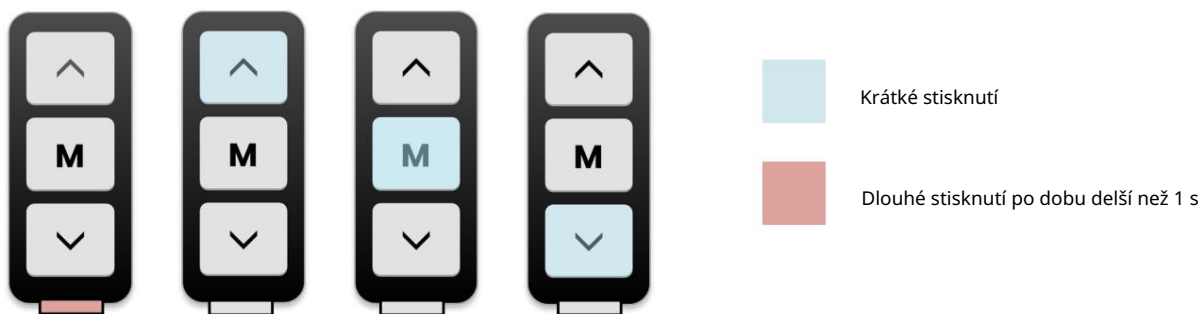
Funkce

Stiskněte a podržte tlačítko POWER po dobu 3 sekund pro zapnutí/vypnutí displeje.



Navigace

Tlačítko MENU se používá k přechodu na hlavní stránku nastavení a stránku vymazání dat. Používá se také k zadání a výběru nastavení nebo funkce.





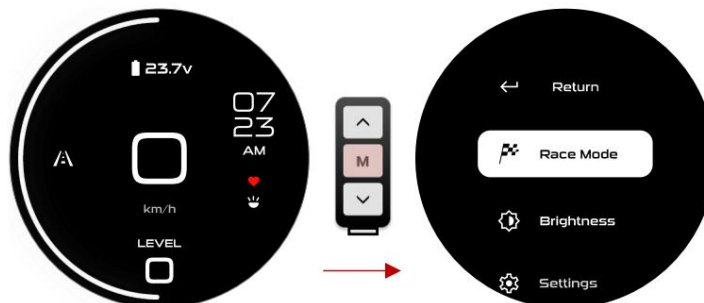
Přepnout zobrazení

Přepínejte mezi zobrazením Neformální, Lidský výkon a Výkon kola stisknutím tlačítka MODE pro zobrazení různých informací. Aktuální nastavení nebudou přepínáním zobrazení ovlivněna.



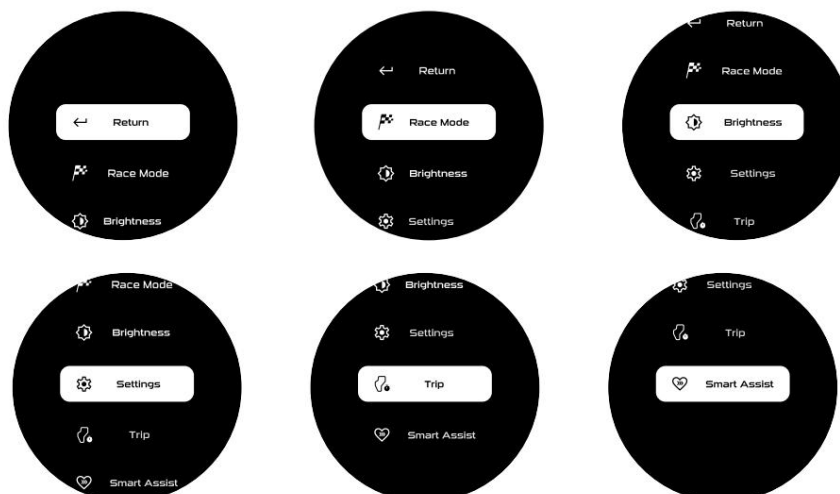
Hlavní nabídka Dlouhým

stisknutím tlačítka MENU se dostanete do hlavní nabídky, kde můžete přepínat mezi režimem závod/ulice, měnit nastavení displeje, nastavení jasu a záznam trasy stisknutím tlačítek NAHORU nebo DOLŮ.



Nastavení Na

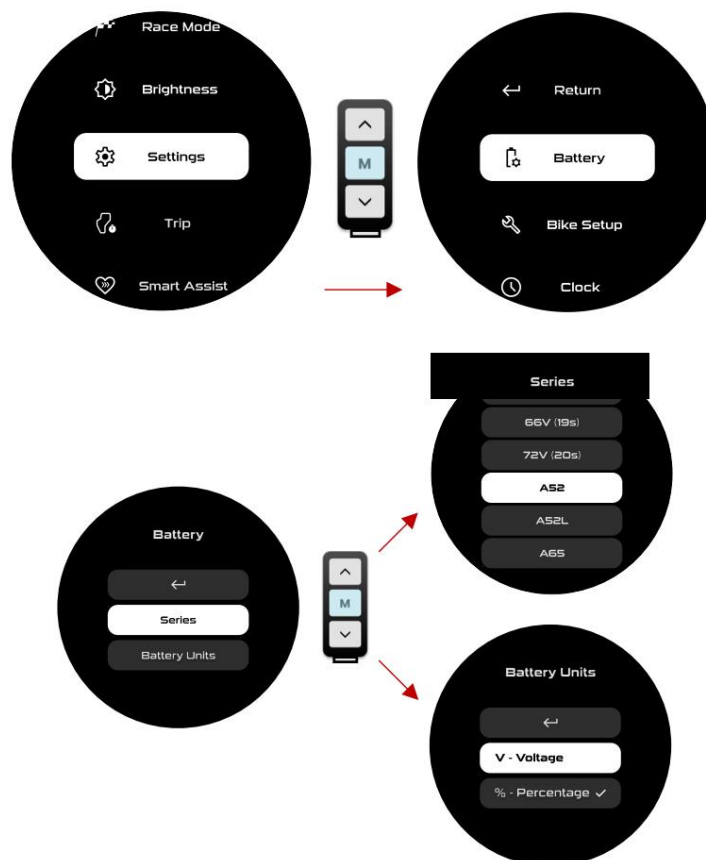
stránce Nastavení můžete upravit nastavení baterie, nastavení kola, systémové informace, připojení a nastavení hodin.





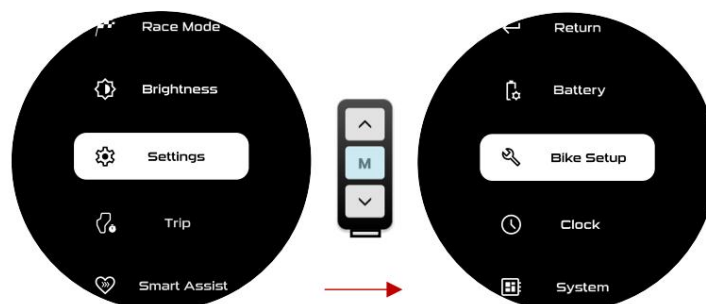
Baterie

Krátkým stisknutím tlačítka MENU na ikoně baterie přejdete na stránku baterie. Na displeji můžete nastavit zobrazení napětí (od 36 V do 72 V) nebo procent.



Nastavení kola

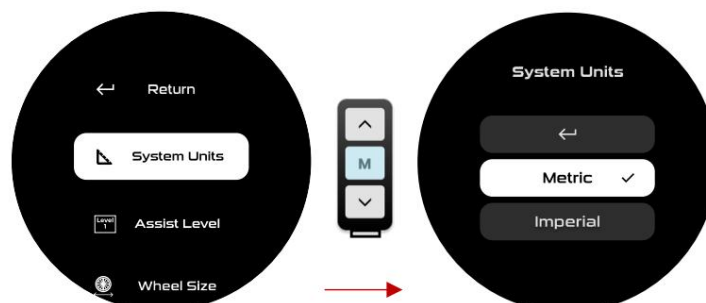
Krátkým stisknutím tlačítka MENU na ikoně nastavení kola upravte různá nastavení související s kolem. Můžete upravit jednotku, úroveň asistence, velikost kola a automatické vypnutí.





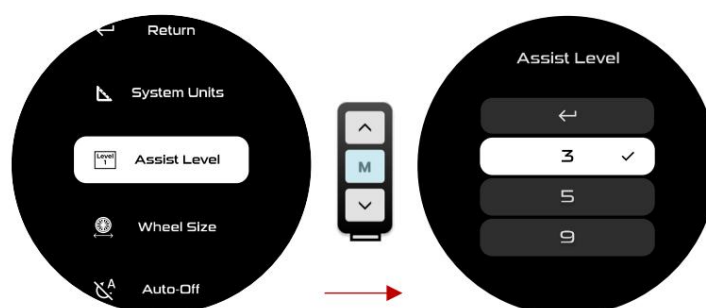
Jednotka

Krátkým stisknutím tlačítka MENU na položce Jednotka změňte jednotku zobrazenou na displeji na metrickou nebo imperiální.



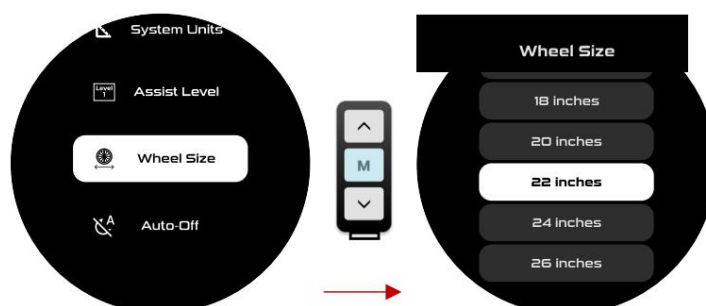
Úrovně asistence

Krátkým stisknutím tlačítka MENU v části Úrovně podpory přepínáte mezi úrovněmi podpory. Můžete přepínat mezi 3, 5 a 9 úrovněmi podpory.



Velikost kola

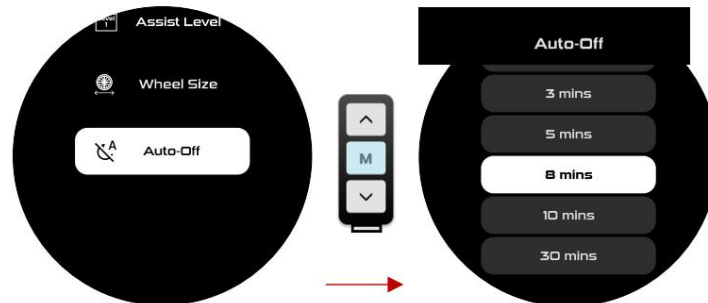
Krátce stiskněte tlačítko MENU u položky Velikost kola pro nastavení velikosti kola. Můžete si vybrat přednastavenou velikost kola nebo ručně zadat velikost kola. To ovlivní rychlost a vzdálenost na základě velikosti kola.





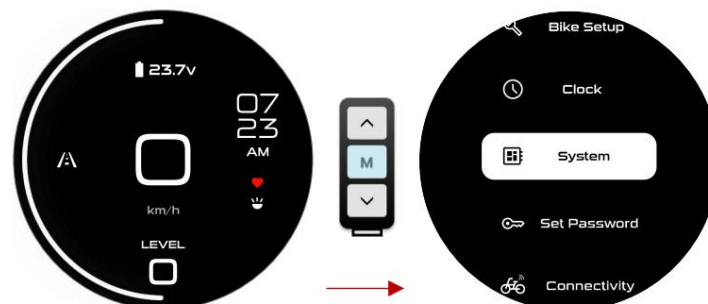
Automatické vypnutí

Krátkým stisknutím tlačítka MENU v režimu Auto Off nastavíte časovač automatického vypnutí displeje. Ten určuje, jak dlouho bude displej zapnutý, než se automaticky vypne, na základě zvoleného časového intervalu.



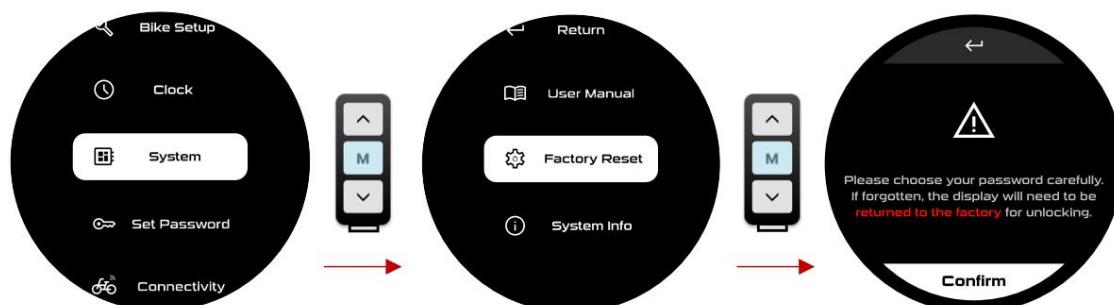
System

Krátkým stisknutím tlačítka MENU (ikona Systém) přejdete na stránku systému. Můžete zde zobrazit nastavení hesla displeje, obnovení továrního nastavení, uživatelskou příručku a nastavení systémových informací.



Obnovení továrního nastavení

Krátkým stisknutím tlačítka MENU na ikoně Obnovení továrních nastavení obnovíte nastavení obsahu a displeje na výchozí hodnoty. Pokud jste nastavili heslo, budete vyzváni k potvrzení akce. Tím se také smaže heslo uložené na displeji.





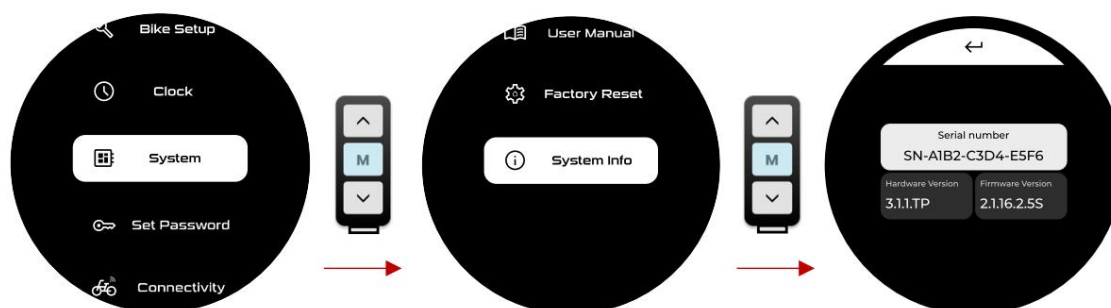
Uživatelská příručka

Krátkým stisknutím tlačítka MENU na ikoně Uživatelská příručka otevřete QR kód k nejnovější uživatelské příručce k displeji Intuition. Naskenujte jej pomocí mobilního zařízení a nechte se přesměrovat k dokumentu.



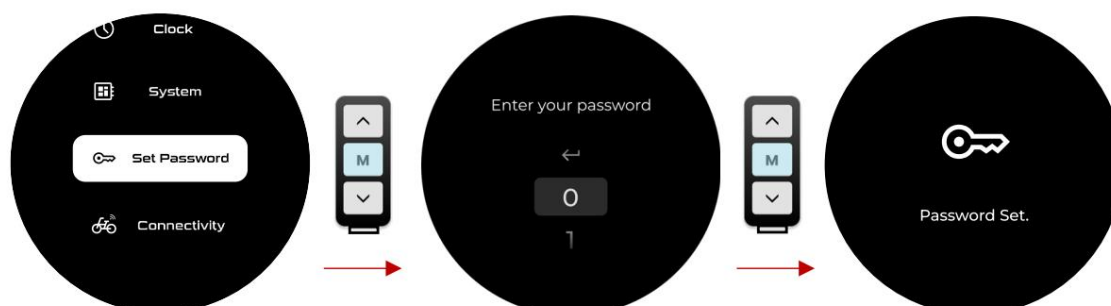
Informace o systému

Krátkým stisknutím tlačítka MENU na ikoně Systémové informace zobrazíte další informace na displeji, jako je stav počítadla kilometrů, verze firmwaru, verze hardwaru a verze Bluetooth.



Nastavit heslo

Krátce stiskněte tlačítko MENU na ikoně Nastavení hesla pro úpravu nastavení hesla displeje. Můžete nastavit heslo, zadat nové heslo nebo odebrat nastavené heslo.





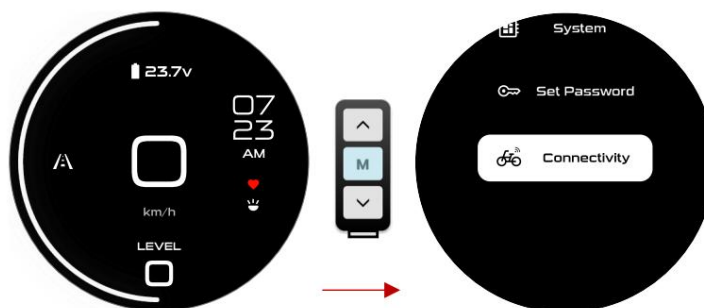
Odebrat heslo

Krátkým stisknutím tlačítka MENU na ikoně Nastavení hesla otevřete nastavení hesla. Pokud je aktuálně nastaveno heslo, můžete stávající heslo odstranit nebo zadat nové heslo, které jej nahradí.



Připojení Krátkým

stisknutím tlačítka MENU na ikoně Připojení přejdete na stránku připojení. Můžete upravit nastavení aplikace Apple Find My a snímače srdečního tepu.





Apple Najít

Pokud jste nenastavili heslo, musíte si ho před pokračováním vytvořit. Pokud heslo již nastaveno je, systém přejde přímo na aktivační obrazovku aplikace Apple Find My. Kliknutím na Potvrdit aktivujete.

Systém zobrazí Aktivace a poté Hotovo po dokončení procesu. Při příštím spuštění služby Apple Find My budete v případě potřeby vyzváni k její deaktivaci.



Zjistěte více

- Vyhledejte tlačítko napájení, stiskněte a podržte ho jednu sekundu (1 s) pro zapnutí zařízení Intuition. Displej (ID001).
- Vyhledejte tlačítka Nahoru a Dolů, stiskněte je současně a podržte jednu sekundu (1 s).
- Ozve se potvrzovací pípnutí.

Jak zakázat

- Vyhledejte tlačítko napájení, stiskněte a podržte ho jednu sekundu (1 s) pro zapnutí zařízení Intuition. Displej (ID001).
- Vyhledejte tlačítka M a dolů, stiskněte je současně a podržte je jednu sekundu (1 s).
- Ozve se potvrzovací pípnutí.

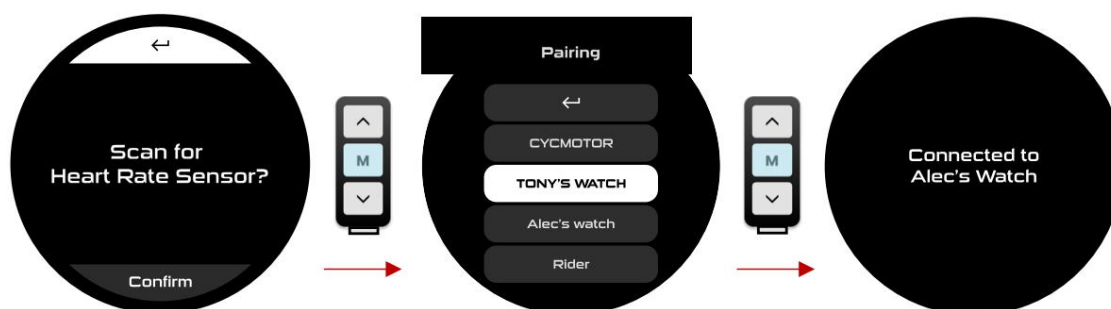


Snímač tepové frekvence

Pokud není připojeno žádné zařízení, kliknutím na tuto možnost se zobrazí zpráva Vyhledat snímač tepové frekvence. Po potvrzení systém zobrazí zprávu Vyhledávání. Po dokončení skenování se na obrazovce zobrazí všechna zařízení v okolí. Vyberte své zařízení a systém zobrazí zprávu Připojuje se. Po úspěšném připojení se zobrazí potvrzovací zpráva s uvedením, že je zařízení připojeno. Při příštím přístupu na tuto obrazovku budete v případě potřeby vyzváni k deaktivaci připojení.

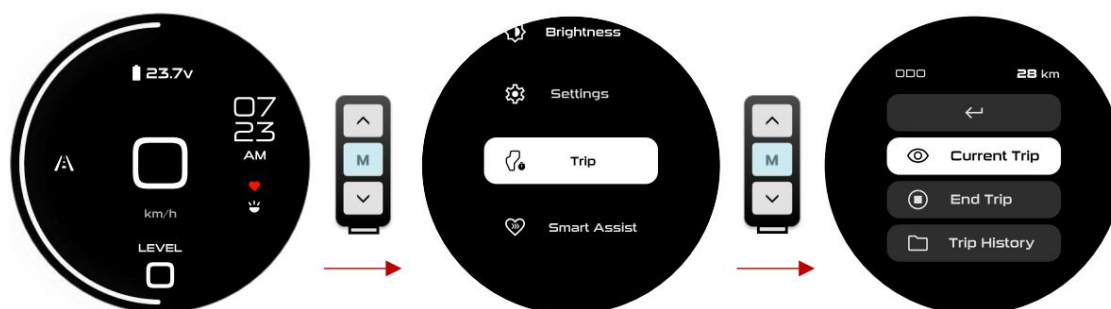
DŮLEŽITÁ POZNÁMKA:

Displej se může připojit pouze k hodinkám nebo zařízením, která podporují vysílání tepové frekvence. Pokud zařízení dokáže měřit tepovou frekvenci, ale nevysílá ji, displej nebude schopen toto zařízení detekovat ani se k němu připojit.



Záznam o cestě

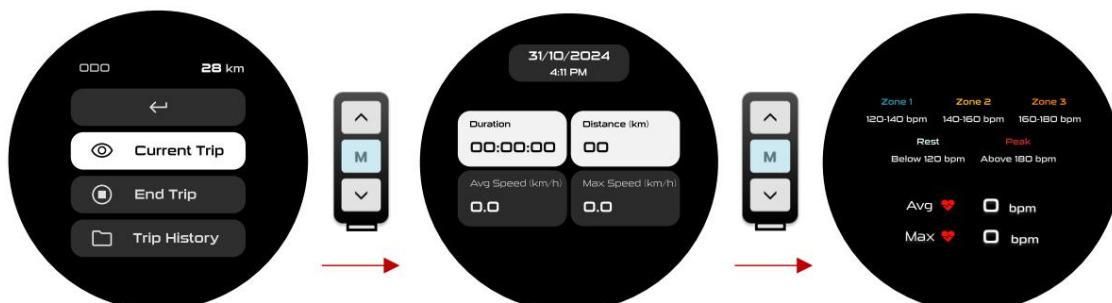
Sledujte a spravujte své jízdy pomocí jedné ze tří možností: Aktuální cesta, která zobrazuje data o probíhající jízdě v reálném čase; Ukončit cestu, která vám umožní dokončit a uložit podrobnosti o cestě; a Historie cest, která poskytuje přístup k záznamům o vašich předchozích cestách.





Aktuální cesta

Tato možnost nabízí rychlý přehled vaší probíhající cesty na čtyřech stránkách: dvě stránky zobrazují údaje o jízdě a dvě stránky zobrazují souhrn tepové frekvence. Pokud není připojen žádný snímač tepové frekvence, hodnota tepové frekvence se zobrazí jako „0“.



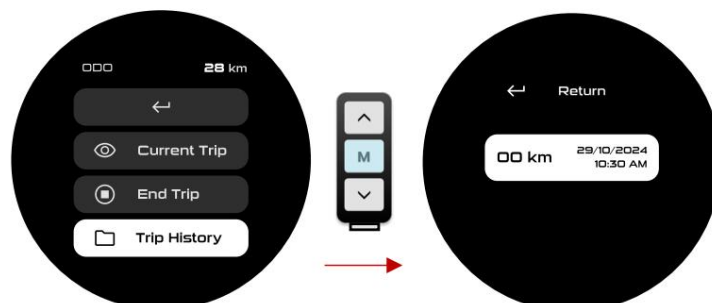
Ukončit cestu

Když se rozhodnete ukončit cestu, systém vás požádá o potvrzení. Po potvrzení můžete cestu buď uložit, nebo resetovat. Výběrem možnosti Uložit resetujete aktuální cestu a záznam se uloží do historie cest. Výběrem možnosti Resetovat resetujete aktuální cestu bez uložení jakýchkoli dat.



Historie cest

Tato možnost zobrazí všechny uložené záznamy o cestách. Klepnutím na záznam zobrazíte jeho podrobnosti nebo dlouhým stisknutím smažete nepotřebné záznamy.



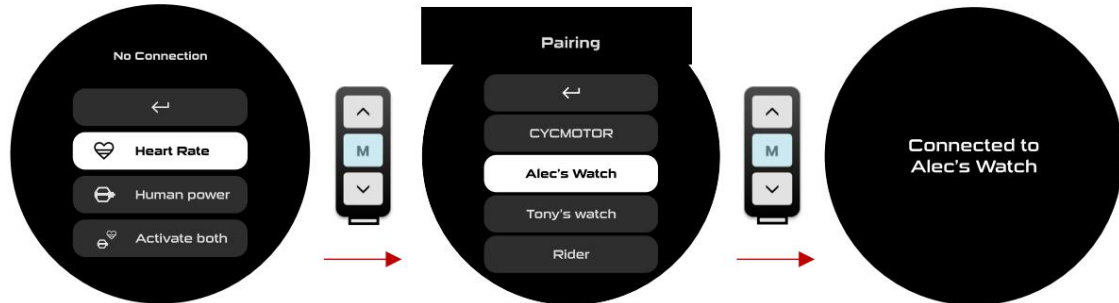


Inteligentní asistent

Funkce Smart Assist umožňuje přizpůsobit podporu motoru na základě vašich kondičních cílů a jízdního úsilí.

Jakmile je snímač tepové frekvence připojen, zobrazí se obrazovka konfigurace funkce Smart Assist.

Můžete si vybrat ze tří režimů: Tepová frekvence, Lidská síla a Aktivovat oba.



Režim tepové frekvence

V tomto režimu se motorická asistence upravuje podle vaší tepové frekvence (BPM). Systém vám pomáhá udržovat cílovou zónu tepové frekvence pro konzistentní trénink. Pro fungování tohoto režimu je nutné nastavit snímač tepové frekvence.



Režim lidské síly

Tento režim upravuje podporu motoru na základě vašeho šlapacího výkonu (watty). Motor kompenzuje, aby vaše úsilí bylo stabilní, což je ideální pro výkonnostní trénink. Tento režim lze použít bez snímače tepové frekvence.





Aktivovat oba režimy

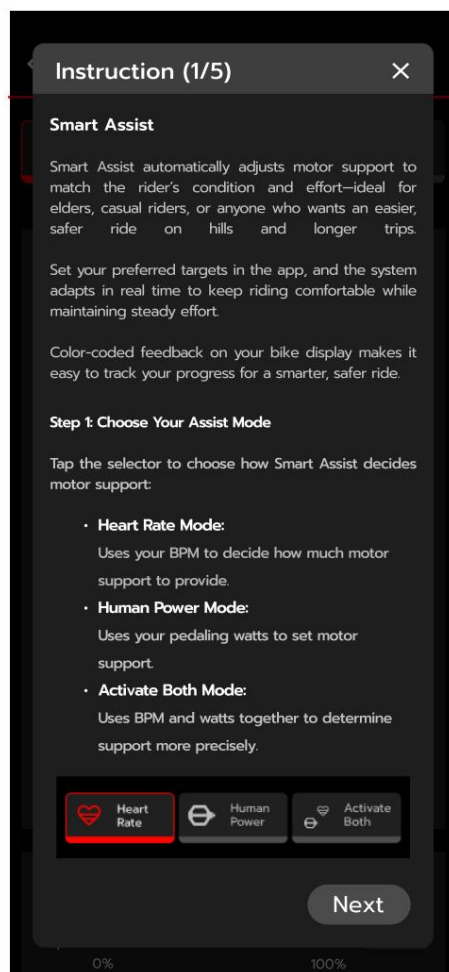
Tento režim kombinuje tepovou frekvenci a sílu šlapání pro přesnější ovládání. Systém využívá obě metriky k poskytování vyvážené podpory a zajišťuje, abyste zůstali v požadované tréninkové zóně.

Pro tento režim je vyžadován snímač tepové frekvence.



Pro více informací

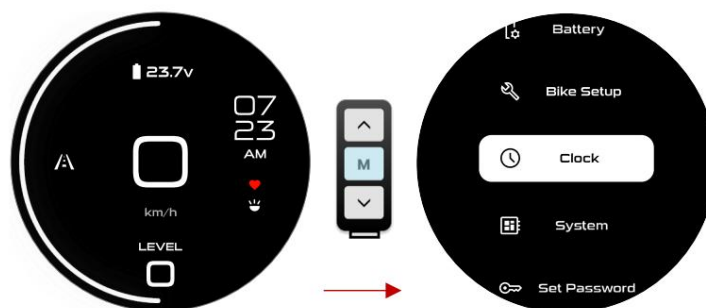
Chcete-li se dozvědět více o nastavení funkce Smart Assist, zónách tepové frekvence a pokročilých možnostech konfigurace, nahlédněte do uživatelské příručky k aplikaci Ride Control. Tato příručka obsahuje podrobné pokyny a tipy pro optimalizaci jízdy.





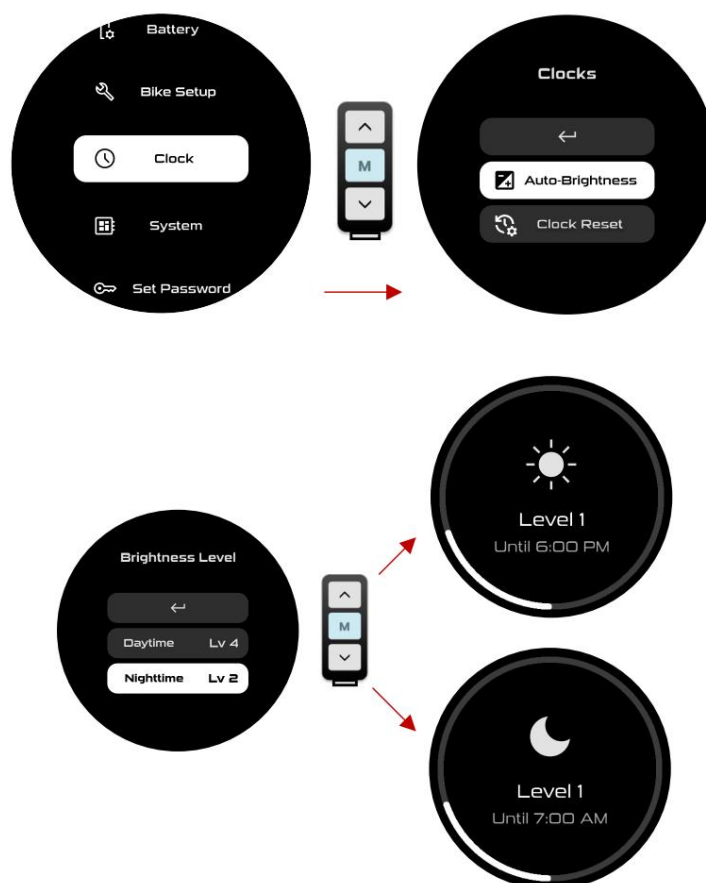
Hodiny

Krátkým stisknutím tlačítka MENU na ikoně hodin přejdete na stránku nastavení hodin. Můžete upravit automatický jas, nastavení času a reset hodin.



Automatický jas

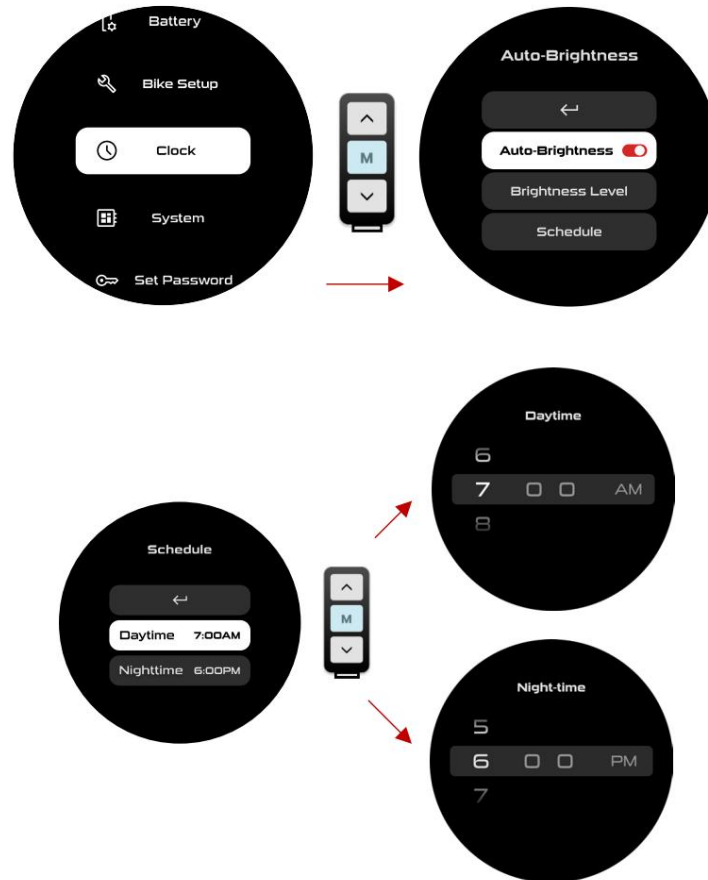
Krátce stiskněte tlačítko MENU v režimu Automatický jas pro nastavení jasu a času. Úroveň jasu se upraví podle aktuálního denního nebo nočního času na displeji. Upozorňujeme, že ruční změna úrovně jasu v nabídce odpovídajícím způsobem změní výchozí úroveň jasu pro aktuální denní nebo noční období.





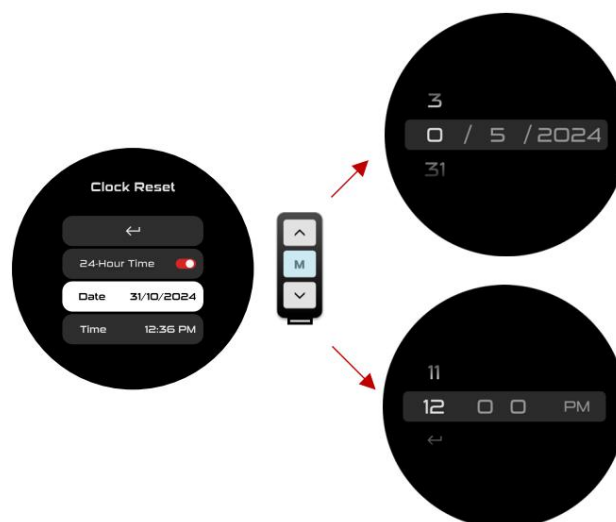
Nastavení času

Krátkým stisknutím tlačítka MENU na tlačítku nastavení času ručně nastavte denní období.
Nastavení denního období automaticky upraví i noční období.



Reset hodin

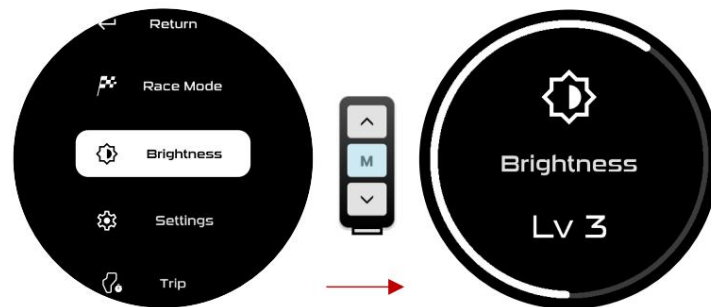
Krátkým stisknutím tlačítka MENU a tlačítka Clock Reset změníte formát data a času.





Jas

Krátce stiskněte tlačítko MENU v části Jas pro nastavení jasu displeje. Při zapnutí se jas nastaví na automatický jas nastavený pro denní období. Pokud upravíte jas, automaticky se přepíše výchozí nastavení nastavené pro denní období a jas se při spuštění příslušně změní.



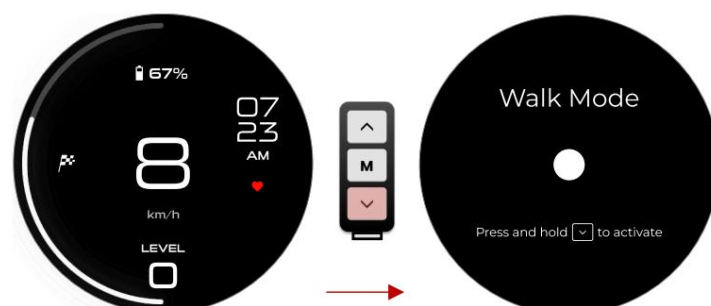
Automatické vypnutí během cesty

Můžete zadat čas, kdy se má displej během probíhající cesty vypnout. Pokud se displej vypne a znovu zapne, záznam dat o cestě bude pokračovat tam, kde skončil.



Režim chůze

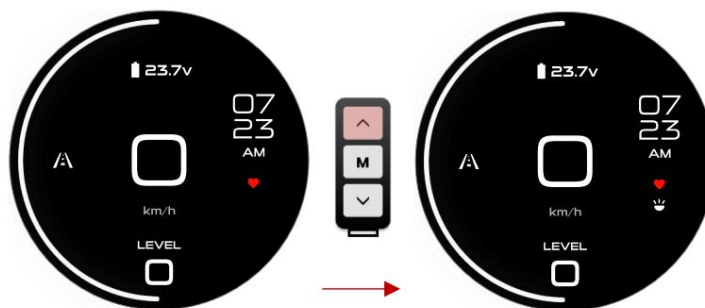
Dlouze stiskněte tlačítko DOLŮ po dobu 1 sekundy pro vstup do režimu chůze. Krátkým stisknutím tlačítka DOLŮ zrychlíte na 6 km/h. Krátkým stisknutím tlačítka NAHORU nebo MENU režim chůze ukončíte.





Režim světlometů Dlouze

stiskněte tlačítko NAHORU po dobu 1 sekundy pro zapnutí/vypnutí světlometů vašeho kola.



Chybové kódy

Chybový kód na displeji Intuition
Přepětí regulátoru
Podpětí regulátoru
Přehřátí regulátoru
Chyba Hallova senzoru
Chyba škrticí klapky
Chyba snímače rychlosti
Interní chyba řídicí jednotky 1
Interní chyba řídicí jednotky 2
Interní chyba řídicí jednotky 3
Interní chyba řídicí jednotky 4
Interní chyba řídicí jednotky 5
Interní chyba řídicí jednotky 6
Interní chyba řídicí jednotky 7
Interní chyba řídicí jednotky 8
Interní chyba řídicí jednotky 9
Interní chyba řídicí jednotky 10

Instalace

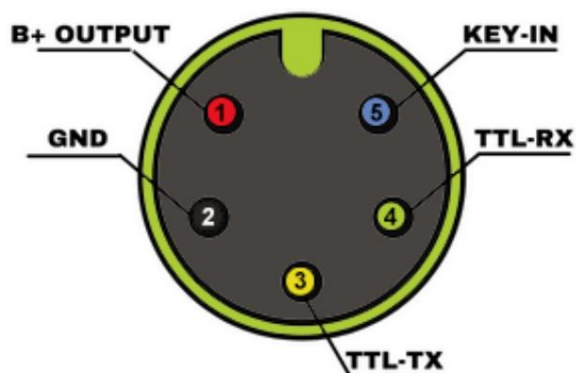
1. Držák displeje pevně připevněte k němu pomocí dodaných šroubů.
představec kola
2. Připevněte displej jeho umístěním na držák a utáhněte šrouby, dokud nebude stabilní a
zajistit.
3. Nainstalujte ovladač Joy-Con jeho umístěním na řídítka a bezpečným upevněním.
4. Připojte kabeláž zapojením konektoru displeje do hlavního kabelového svazku k
zajistit řádnou komunikaci.
5. Zapněte displej a upravte nastavení podle vašich preferencí.
6. Ujistěte se, že je vše bezpečně a funkční, a pak si užijte jízdu!



Rozložení pinu

5pinový konektor samec

1. **Červený vodič:** Anoda (36 V až 72 V)
2. Černý vodič: GND
3. **Žlutý vodič:** TxD (displej -> ovladač)
4. Zelený vodič: RxD (ovladač -> displej)
5. **Modrý vodič:** Napájecí kabel k ovladač



Osvědčení

CE / IP65 (vodotěsné) / ROHS

Pokud budete potřebovat další pomoc, neváhejte nás kontaktovat. Děkujeme!